



SWANDOR TOPKAPI PALACE

SÜRDÜRÜLEBİLİRLİK RAPORU 2022

BU RAPORDA SEN DE VARSIN!

- Belki misafirimiz olup güzel bir tatil geçirmeni sağladık. 😊
- Belki senin gibi harika bir çalışanımız sayesinde misafirlerimiz mutlu oldu. 😎
- Belki de büfemizdeki lezzetli yemeklerin hammaddesini senden aldık. 😊
- Kısacası 2022 yılı verilerimizin bir yerinde mutlaka senden bir parça var.
- Bir sonraki raporumuzda da olacağını unutma! 😊
- **Sürdürülebilirlik çalışmalarımızda emeği olan herkese teşekkür ediyor, sizleri yaptığımız çalışmaları incelemeye, görüş ve önerilerinizle bu sürdürülebilirlik yolculuğunda bizlere eşlik etmeye davet ediyoruz.**



İÇERİK

- RAPOR HAKKINDA
- TESİS TANITIMI
- ENTEGRE YÖNETİM SİSTEMİ POLİTİKASI
- SÜRDÜRÜLEBİLİRLİK POLİTİKASI
- SÜRDÜRÜLEBİLİRLİK EKİBİ
- ÇEVRE ETKİLERİNİN AZALTILMASI
- KAYNAK TÜKETİMİNİ AZALTAN UYGULAMALAR
- PERSONEL VE ÇALIŞMA HAYATI
- SOSYAL ÇALIŞMALAR
- KÜLTÜREL ÇALIŞMALAR
- KAYNAK TÜKETİMİ VERİLERİ
- İLETİŞİM

RAPOR HAKKINDA

- 2021 yılı itibariyle Sıfır Atık ve ISO 14001 Çevre Yönetim Sistemi kurulumu ile başlayan sürdürülebilirlik çalışmalarımıza 2022 yılı içerisinde Sürdürülebilir Turizm ile devam ediyoruz. Bu doğrultuda gerçekleştirdiğimiz gelişmeyi; yönetimimiz, çalışanlarımız, misafirlerimiz, tedarikçilerimiz ve diğer tüm iş ortaklarımız ile paylaşmayı ve böylece bu noktada yaratacağımız farkındalığı artırarak, ortak hedef ve başarılarla dönüştürebilmeyi amaçlamaktayız.
- Bu hazırlanan sürdürülebilirlik raporu 2022 yılı verilerini içermektedir.

SWANDOR HOTELS & RESORTS

- Pegas Touristik'in sahip olduđu Swandor Hotels & Resorts markası 2015 yılında Antalya, Türkiye'de doğdu ve otel zincirinin en üst düzey markası oldu. Swandor Hotels & Resorts çatısı altında kendi adını taşıyan otellerin yanında PGS Hotels, Dessole Resorts & Hotels ve Woovo markalarına ait otelleri bulunmaktadır. Ödüllü otel grubu markası Swandor; uygun fiyatlara sunduđu konforlu konaklama imkanları ile birlikte Dünya'nın gözde tatil lokasyonlarında faaliyet göstermektedir.



SWANDOR HOTELS & RESORTS

- Swandor Hotels & Resorts otellerinin en önemli özellikleri:
 - Güçlü eğlence (hem yetişkinler hem çocuklar için)
 - Lezzetli yemekler
 - Yüksek kaliteli servis
- Swandor otellerinin ilki 1 Ekim 2017 tarihinde Cam Ranh, Vietnam'da açıldı. Swandor Cam Ranh oteli Vietnam'daki "Ultra Herşey Dahil" konsepti ile hizmet veren ilk otel olarak World Luxury Hotel Award ödülleri arasından "Luxury Family All-Inclusive Hotel in Asia" ödülünü almıştır.
- 2018 yılı sonunda, grubun yeni incisi, Antalya Türkiye'de bulunan Swandor Topkapı Palace oteli dünyaya tanıtıldı. 2 kış sezonu süren büyük yenileme sürecinin ardından rakipleri arasına güçlü bir giriş yaptı. Art arda aldığı World Luxury Awards ödülleri ile kalitesini kanıtladı.

SWANDOR TOPKAPI PALACE

- İstanbul'daki büyük Topkapı Sarayı'ndan ilham alan Swandor Topkapı Palace, Antalya şehir merkezine 20 km, Antalya Uluslararası Havaalanına ise 16 km uzaklıkta bulunan Kundu bölgesinde yer almaktadır.
- 908 odası, özel sahili, kendine ait spa işletmesi, mini kulübü ve ünlü isimlerin konserlerinin gerçekleştiği etkinlik alanlarıyla misafirlerine eşsiz bir tatil deneyimi sunmaktadır.



ISO 9001
Kalite



ISO 22000
Gıda
Güvenliği



ISO 14001
Çevre



ISO 10002
Misafir
Memnuniyeti



ISO 50001
Enerji



Entegre
Yönetim
Sistemi



ENTEGRE YÖNETİM SİSTEMİ POLİTİKASI

Swandor Hotels & Resorts olarak;

Sürekli gelişen, değişen ve öğrenen organizasyon yapımız ile misafir memnuniyetini sağlarken, ürün ve hizmetlerimizi kaliteli, yenilikçi, güvenli, sağlıklı, hijyenik ve çevreye duyarlı bir şekilde, mevzuatlara uygun sunmak temel hedefimizdir.



ENTEGRE YÖNETİM SİSTEMİ POLİTİKASI

Bu hedefimize ulaşmak için;

- Yönetim sistemimizin yasal ve uygulanabilir diğer şartları karşılayarak sürekli iyileştirileceğini,
- Hammaddelerin temininden ürün ve hizmetlerimizin misafirlerimize sunumuna kadarki tüm aşamalarda gıda güvenliği ve hijyen kurallarından taviz vermeyeceğimizi,
- Çalışanlarımızın motivasyonu, sağlıklı ve güvenli çalışma koşullarının sağlanması, kişisel ve mesleki açıdan gelişmelerine yönelik katkıda bulunacağımızı,
- Misafirlerimizin, çalışanlarımızın ve iş ortaklarımızın geri bildirimlerini dinleyerek ürün ve hizmet kalitemizi artıracacağımızı,
- Enerji ve doğal kaynakları verimli kullanacağımızı, atıklarımızı kontrol altına alarak çevre kirliliğini kaynağında önleyici çalışmalar yapacağımızı;

taahhüt ederiz.

SÜRDÜRÜLEBİLİRLİK POLİTİKASI

Swandor Hotels & Resorts olarak;

Misafirlerimizin, turizm endüstrisinin, çevremizin ve yerel toplulukların mevcut ve gelecekteki ihtiyaçlarını göz önünde bulunduruyor; tüm faaliyetlerimizin çevresel, ekonomik ve sosyal etkilerini dikkate alıyoruz.



EKONOMİK SÜRDÜRÜLEBİLİRLİK



Markamızın ekonomik olarak sağlıklı bir şekilde işletilmesini sağlamak için;

- Hem ekonomik göstergelerimizi hem de misafir memnuniyetini sürekli izlemeyi
- Misafirlerimizin tercih ve beklentilerine odaklanıp ekonomik sürdürülebilirliğimize katkı sağlamayı
- Sürdürülebilirlik kavramını benimsemiş tedarikçiler ile sürdürülebilir ürün ve hizmetleri tercih etmeyi, aynı zamanda gereksiz kaynak ve nakliye kullanımını azaltmayı
- Tedarikçilerimizi bizimle birlikte büyümeye ve gelişmeye teşvik etmeyi
- Varsa ürünlerin yöresel, organik veya doğal eşdeğerini kullanmayı
- Tehdit altındaki türlerden ürünleri kullanmamayı veya satmamayı
- Yerel üretici ve tedarikçileri desteklemeyi, yerel kuruluş ve derneklerle işbirliği yapmayı taahhüt ederiz.

SOSYAL SÜRDÜRÜLEBİLİRLİK



Faaliyet gösterdiğimiz çevrenin, yerel toplulukların ve kültürlerin başarılı olabilmemiz için önemli olduğunun farkındalığıyla;

- Antalya'nın tarihi ve kültürel dokusunun korunması ve gelecek nesillere bozulmadan aktarılması, bunların bisikletle keşfedilmesi için hizmet sunmayı
- Çalışanlarımıza ve misafirlerimize; cinsiyet, ırk, renk, din, dil, yaş, uyruk, sosyoekonomik durum, engellilik vb. bakılmaksızın eşit davranmayı
- Çalışanlar ve yöneticiler arasında iletişim kanallarını daima açık tutmayı,
- Personel istihdamında kişilere eşit fırsatlar sunmayı, yerel kalkınma ve istihdamı desteklemeyi
- Tesis bünyesindeki kişilere huzurlu, sağlıklı ve güvenli ortamlar sunmayı
- Çocuklar ve savunmasız gruplara yönelik her türlü istismar ve tacize karşı alınacak tedbirleri desteklemeyi, şüpheli eylemleri yetkililere bildirmeyi, bu konuda yerel halk ve iş ortaklarımızla birlikte çalışmayı
- Kanunlarla belirlenenler dışında çocuk işçi çalıştırmamayı taahhüt ederiz.

ÇEVRESEL SÜRDÜRÜLEBİLİRLİK

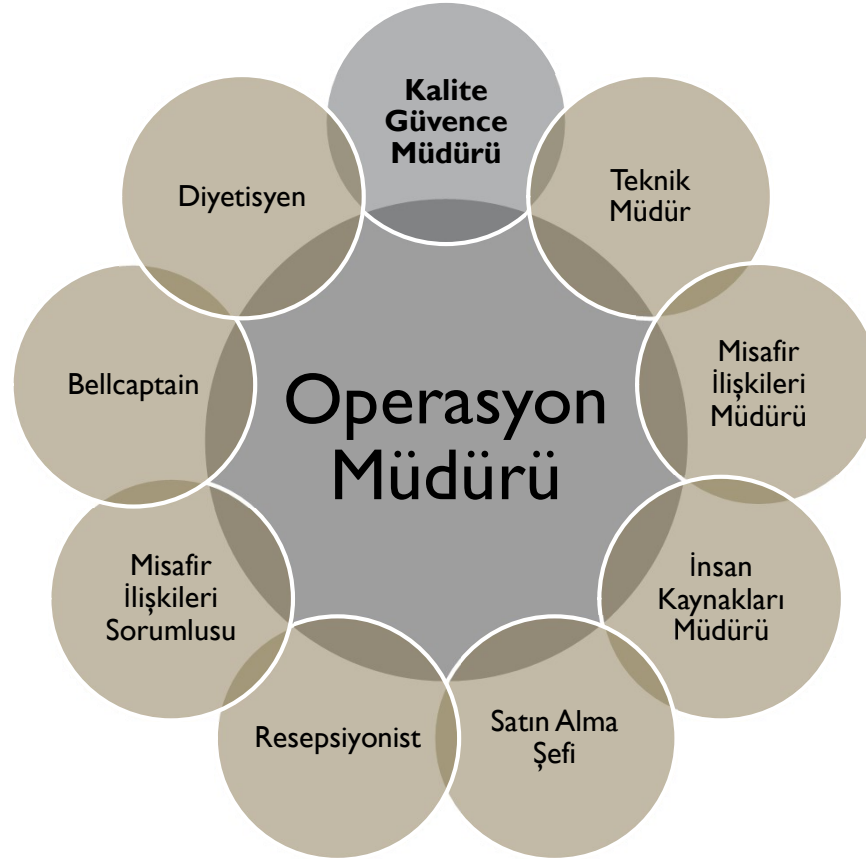


Dünya bize atalarımızdan miras değil, çocuklarımızdan emanettir. Bu doğrultuda;

- Ürün ve hizmet sunumlarımızda; insan sağlığına ve çevreye olan zararlı etkilerin en aza indirilmesi, biyoçeşitliliğin korunması, israfın önlenmesi, kaynakların verimli kullanılması, atık oluşumunun engellenmesi veya azaltılması, atığın oluşması durumunda ise kaynağında ayrı toplanması ve geri kazanımının sağlanması için azami çaba sarf etmeyi
- Karbon ve su ayak izimizi azaltmayı
- Sürdürülebilirlik bilincinin, sadece çalışanlarımızca değil, misafirlerimiz ve iş ortaklarımız tarafından da benimsenmesini sağlamayı

taahhüt ederiz.

SÜRDÜRÜLEBİLİRLİK EKİBİ



ÇEVRE ETKİLERİNİN AZALTILMASI

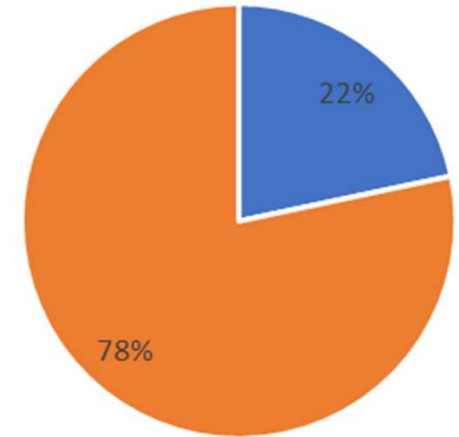
- Tesisimizde uyguladığımız ISO 14001 Çevre Yönetim Sistemi gereği tüm süreçlerimizin önemli çevre boyutları belirlenmiş olup, etkilerinin azaltılması konusunda gerekli önlemler alınmaktadır.
- 2023 yılı içerisinde almayı hedeflediğimiz ISO 50001 Enerji Yönetim Sistemi belgesi ile birlikte önemli enerji kaynaklarımızın verimli kullanılması sağlayacağız. Böylece kaynak kullanımında ve dolayısıyla karbon ayak izimizde azalma olacağını öngörmekteyiz.
- Tesisimizde mevcutta herhangi bir yenilenebilir enerji kaynağı bulunmadığından, tesise yenilenebilir enerji kaynağı kazandırılması 2023 yılı hedefi olarak belirlenmiştir.

ÇEVRE ETKİLERİNİN AZALTILMASI

- Sıfır Atık belgemizle birlikte tesisimizdeki atık miktarları izlenmeye başlanmış olup 2022 yılı içerisinde oluşan tehlikesiz atıklarımızın %22'si kağıt, plastik, cam ve metal geri dönüştürülebilir atıklardır. Kalan %78'lik kısım ise biyobozunur ve diğer atıklardır.
- 2023 yılı içerisinde biyobozunur atıklarımızın azaltılması için; sevilen yerel lezzetlerimiz ile birlikte misafir portföyüne uygun yemek çeşitleri sunulacaktır. Böylece büfeden dönen yiyecekler azalacağı için gıda israfının da azalacağı öngörülmektedir.

Atık Oranları

■ Geri dönüştürülebilir ■ Biyobozunur+Diğer



ÇEVRE ETKİLERİNİN AZALTILMASI

- Tesisimizin su ihtiyacı ASAT'a baēlı Őebekeden karŐılanmaktadır.
- Tesisimizde oluŐan atık sular, tesisimizin baēlı bulunduēu Kundu Turizm Yatırımcıları Birliēi (KUYAB) bünyesindeki arıtma tesisinde arıtılmaktadır. Tesisin farklı bölgelerinde bulunan yaē tutucular ile atık su hattına yaē karıŐması önlenmektedir. OluŐan yaē posları lisanslı firmalar aracılıēıyla bertaraf ettirilmekte, ayrıca atık kızartma yaēlar yine lisanslı firmalar aracılıēıyla çevreye zarar vermeden tesisten uzaklaŐtırılmaktadır. Tesisteki giderler atık su ve yaēmur suyu karıŐmayacak Őekilde ve ayrıca haŐere oluŐumu yaratacak birikinti oluŐturmayacak Őekildedir.

ÇEVRE ETKİLERİNİN AZALTILMASI

- Temizlik kimyasallarının yoğun olarak kullanıldığı HK, Steward ve Çamaşırhane bölümlerimizde bulunan formülatörler ile kimyasal kullanımları kontrol altındadır. Ayrıca büyük boy ambalajlarda satın alım yapıldığı için ambalaj atığı oluşumunu azaltmış oluyoruz. Kimyasal dökülme riskine karşılık ilgili alanlarda emici kit ve taşma tavaları mevcuttur. Tehlikeli atık kategorisine giren ambalajlar mevzuata uygun olarak inşa edilen tehlikeli atık odalarında biriktirilerek, lisanslı firmalar aracılığıyla bertaraf ettirilmektedir.
- Kimyasalların yoğun olarak kullanıldığı bir diğer kısım ise havuzlardır. Benzer şekilde havuzlarımızda dozaj sistemi bulunduğundan asit ve klor kullanımları kontrol altındadır.

KAYNAK TÜKETİMİNİ AZALTAN UYGULAMALAR

- Genel alan tuvaletlerinde fotoselli ışık, el kurutma makinesi, çift kademeli sifon ve fotoselli musluk kullanılmaktadır.
- Tüm musluklar ve duş başlıklarında perlatör vardır.
- Odalarda havlu deęişim kartı bulunmaktadır. Kart üzerinde havlunun yere atıldığı zaman deęişim yapılacağı aksi takdirde çevreyi koruma açısından havlunun kullanıma devam edeceği bilgisi verilmektedir.
- Odalarda balkon kapısı açıldığında klima kapanmaktadır.
- Odalarda Energy Saver kullanılmaktadır.
- Oda banyolarında şampuan dispenseri kullanılmaktadır.
- Tuvaletlerde çift kademeli sifon bulunmaktadır.

KAYNAK TÜKETİMİNİ AZALTAN UYGULAMALAR

- Düşük sezonda misafirler bir blokta konaklamaktadır.
- Düşük sezonda tek taraflı büfe sunumları yapılmaktadır.
- Düşük sezonda Snack Restoranımız Ana Restoran içinde faaliyet göstermektedir.
- Düşük sezonda sadece misafirlerin kullandığı alanlar iklimlendirilmektedir.
- Düşük sezonda kullanılan bar sayısı azaltılmaktadır.
- Genel alanlarda sensörlü kapılar kullanılmaktadır.
- Genel alanlarda ve odalarda çift cam kullanılmaktadır.

KAYNAK TÜKETİMİNİ AZALTAN UYGULAMALAR

- Bahçe sulaması otomasyon sistemiyle sabah ve/veya akşam saatlerinde yapılmaktadır. Yağmur yağdığında bahçe sulaması yapılmamaktadır.
- Susuzluğa ve hastalıklara dirençli çim türü kullanılmaktadır.
- Aydınlatmada LED ampul kullanılmaktadır.
- -18 soğuk dolapları, +4 soğuk dolapların içindedir.
- Soğutucu, dondurucu, buz makineleri ve fırınların fitil ve contaları periyodik olarak kontrol edilerek yıpranmış olanlar değiştirilmektedir.
- Depolarda, sebze ve meyve yıkamada ozon cihazı kullanılmaktadır.
- Mümkün olduğunca şoklu et yerine taze et kullanılmaktadır.
- Restoranlarda içecek ve kahve makineleri kullanılmaktadır.

KAYNAK TÜKETİMİNİ AZALTAN UYGULAMALAR

- Arıza kayıtları sürekli olarak yazılım üzerinden izlenmektedir ve malzeme gerektirmeyen arızalar gün içinde giderilmektedir.
- A la carte, pavilyon rezervasyonları Swandor App üzerinden alınmaktadır.
- Misafir memnuniyet anketleri basılı anket yerine QR kod ile ulaşılabilen anketlere çevrilmiştir. Ayrıca gerekli onayları vermiş misafirlere eposta ile anketler gönderilmektedir.
- Tüm tesiste merkezi iklimlendirme sistemi kullanılmaktadır.
- Ofislerde müsvedde kağıt kullanımı özendirilmektedir.
- Yazıcılarda dolum yapılabilen kartuşlar bulunmaktadır.

KAYNAK TÜKETİMİNİ AZALTAN UYGULAMALAR

- Toplantı salonumuz tek parça olarak kullanılabilceđi gibi, tavandan zemine kadar olan separatörler ile organizasyonun büyüklüğüne göre 4 farklı toplantı salonu olarak da kullanılabilir hale gelmektedir.
- Toplantı salonumuzda aydınlatma kontrolü panel üzerinden yapılarak, ihtiyaca göre kademeli olarak aydınlatmalar açılıp kapatılabilmekte, parlaklık seviyesi ayarlanabilmektedir.
- Aydınlatma, havalandırma, iklimlendirme ve aspiratörler otel otomasyon sistemi ile yönetilmektedir.
- Tesisteki birçok alan gün ışığından yararlanılacak şekilde tasarlanmıştır.
- Genel alan aydınlatmaları gün ışığı sensörü ile açık/kapalı hale gelebilmektedir.
- Havuzlarda taşma kanalı ve denge deposu bulunmaktadır. Ayrıca havuz suyu devir daim sistemi ve filtrasyondan geçerek yeniden kullanılmaktadır.

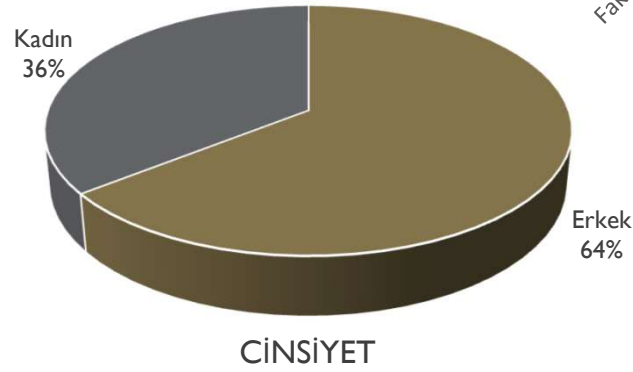
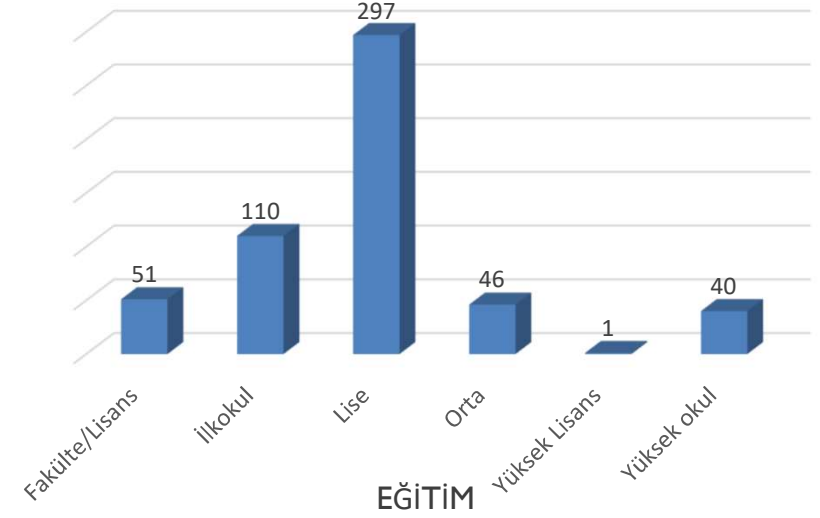
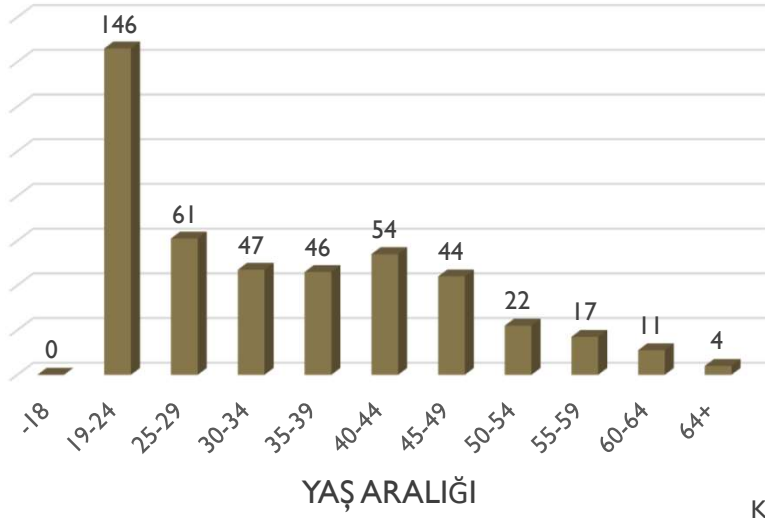
PERSONEL VE ÇALIŞMA HAYATI

- İşe alım ve terfi sürecinde adayların cinsiyet, ırk, renk, din, dil, yaş, uyruk, sosyoekonomik durum, engellilik vb. bakılmaksızın fırsat eşitliği sağlanır. Bu sebeplerden dolayı ayrımcılığa uğramamaları konusunda gerekli hassasiyet gösterilmektedir.
- İşe yeni giren personellerimiz oryantasyon eğitimlerini alarak işbaşı yapmaktadırlar. Oryantasyon eğitimi haricinde personellerin alması gereken bölüm içi eğitimler ve çevre bilinci, iş sağlığı ve güvenliği, acil durum, ilkyardım vb. zorunlu eğitimler yıllık eğitim planlarına göre düzenlenmektedir.
- Tesisimizdeki ilkyardım personellerimiz, cankurtaranlarımız ve özel güvenlik görevlilerimizin geçerli meslek kartları/belgeleri bulunmaktadır. İlgili belgeler işe girişlerde kontrol edilmekte olup ayrıca mevzuat gereği Hijyen Belgesi tüm personeller için zorunludur.

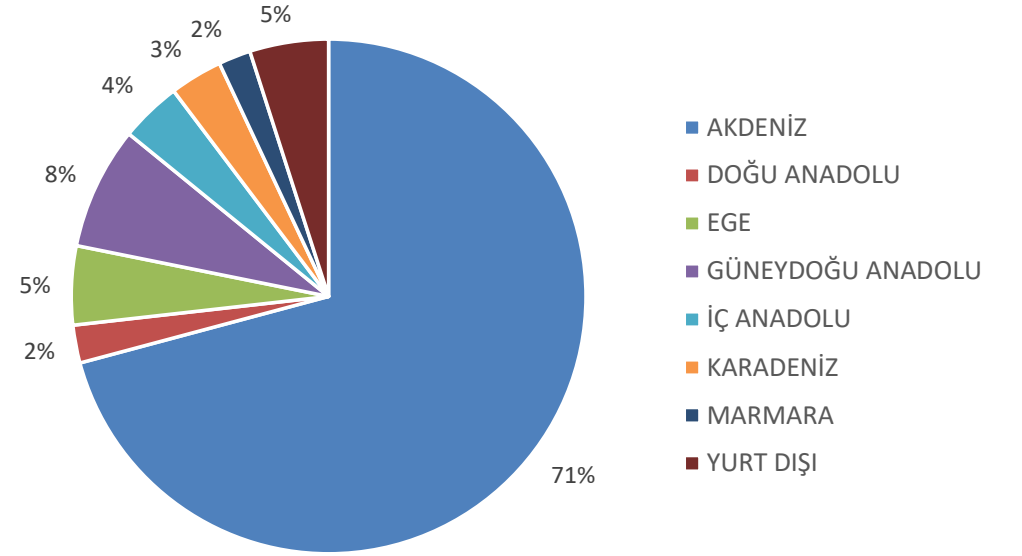
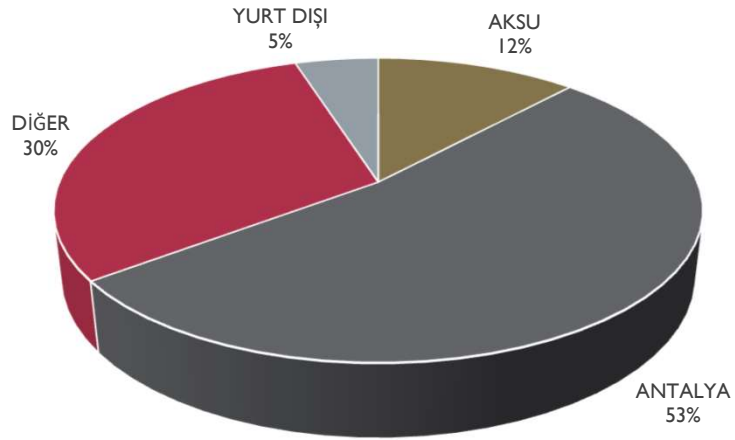
PERSONEL VE ÇALIŞMA HAYATI

- Sürdürülebilir Turizm ile birlikte eğitim planlarımıza sürdürülebilirlik konu başlığı eklenmiştir. Konu ile ilgili ilk eğitim olan Sürdürülebilir Turizm Eğitimi, 06.04.2023 tarihinde yönetici kadrolarımız için gerçekleştirilmiştir. Eğitimde TGA tarafından yayınlanan kriterler tek tek ele alınmıştır.
- Tüm personellerimizin anlayacağı şekilde hazırladığımız sunum üzerinden 08.04.2023 tarihinde Sürdürülebilir Turizm Eğitimi verilmiştir.
- 05.04.2023 tarihinde personelimiz Muratpaşa Sosyal Hizmetler Müdürlüğü ile birlikte düzenlenen “İstismar ile Mücadele” eğitimine katılmıştır. Eğitimde çocuk istismarı ve aile içi şiddete karşı alınacak tedbirler anlatılmıştır.

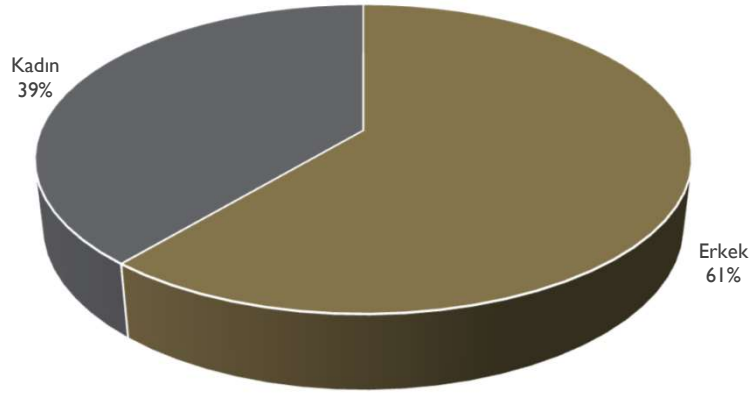
GENEL ÇALIŞAN ORANLARI



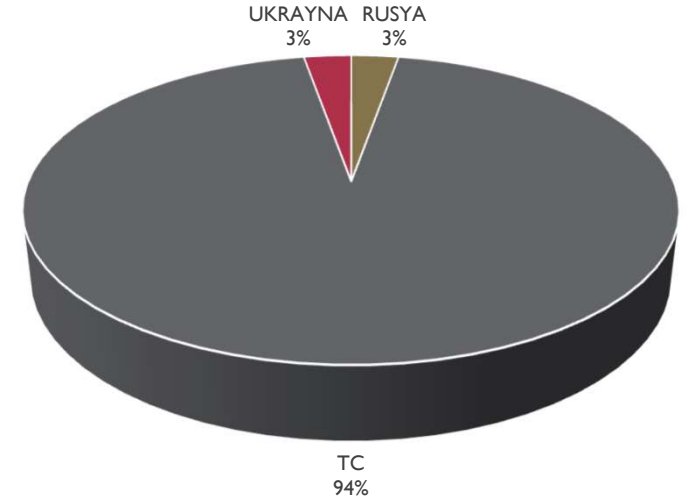
GENEL ÇALIŞAN ORANLARI



YÖNETİCİ ÇALIŞAN ORANLARI



YÖNETİCİ CİNSİYET



YÖNETİCİ UYRUK

SOSYAL ÇALIŞMALAR

- Yerel istihdamı artırmak amacıyla 24-26.02.2022 tarihlerinde otelimizde Kariyer Günleri düzenlenmiştir.
- 29.08.2022 Antalya Mustafa Rüştü Tuncer İlkokulu'nun iç ve dış mekanları boyanmıştır.
- Let's Do It Foundation tarafından organize edilen "Çevre Temizlik Etkinliği", 17.09.2022 Cumartesi günü tüm dünya ile aynı anda bölgemizde KUYAB Koordinatörlüğünde ve bölgemizdeki 7 otelin, Aksu Belediyesi'nin, yerel halkın, Betuyab, Latuyab, Let's Do It Türkiye yetkililerinin ve basın mensuplarının katılımlarıyla gerçekleşmiştir.
- Yiyecek & İçecek Hizmetleri, Aşçılık ve Konaklama alanlarında "Mesleki Eğitim Projesi" kapsamında personel istihdam edilmiştir.

SOSYAL ÇALIŐMALAR

- 13 Őubat ve 30 Nisan 2023 tarihleri arasında depremden etkilenen vatandaŐlarımız tesislerimizde ücretsiz olarak konaklatılmıŐ, bu süre zarfında saėlık, temizlik ve hijyen, giyim, eėitim, motivasyon vb. tüm ihtiyaçları ücretsiz karŐılanmıŐtır.
- Deprem bölgesine konteyner yardımı yapılmıŐtır.
- Deprem bölgesinde aŐevleri açılmıŐtır.
- Ramazan ayı öncesinde ihtiyaç sahiplerine daėıtılmak üzere Aksu Belediyesi'ne ramazan kolileri baėıŐlanmıŐtır.

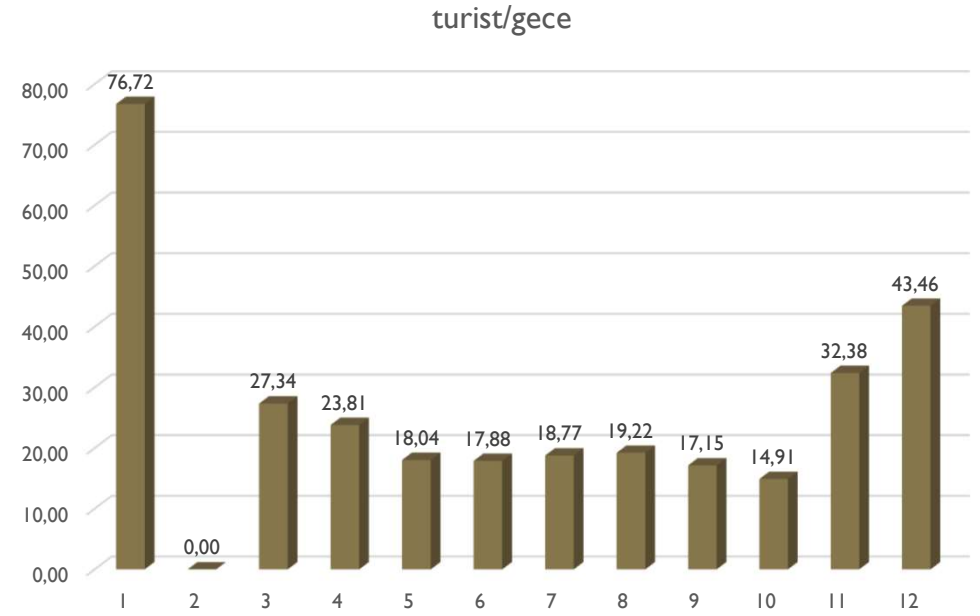
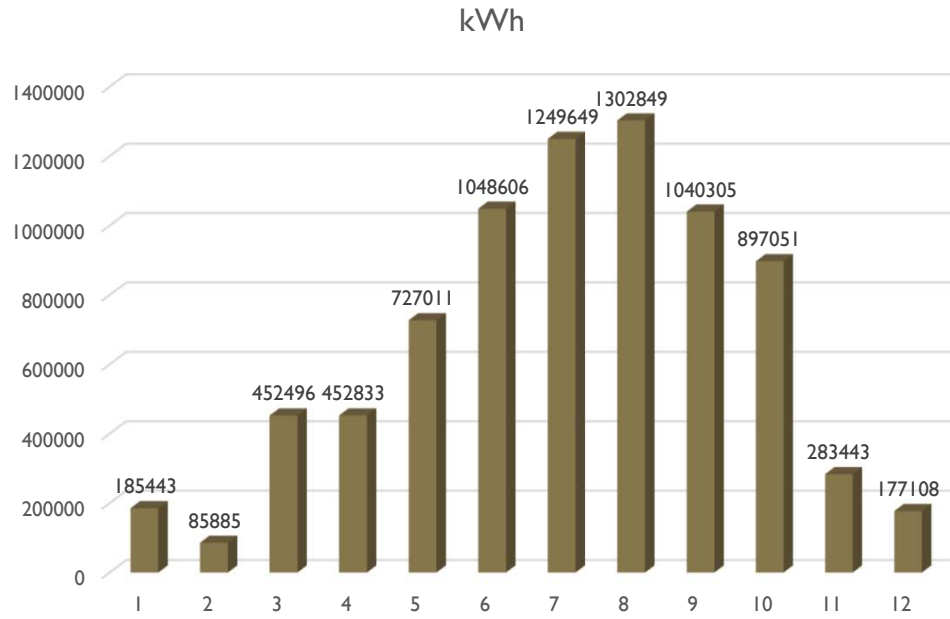
KÜLTÜREL ÇALIŞMALAR

- Tesisimiz İstanbul'daki Topkapı Sarayı'ndan esinlenerek inşa edildiği için otelin hangi alanlarının sarayın hangi bölümlerinden esinlendiği hakkında çalışma yapılmıştır. Bu çalışma ayrıca misafirlerimizin kullanımına açık olan mobil uygulamaya eklenmiştir.
- İş ortaklarımıza verdiğimiz hediyeliklerde kültürümüzü yansıttık. Kadife kutuda nazar boncuğu ve saray temalı kutusu içinde karışık lokum hediyeliklerimiz çok beğenildi.
- Pasha Bar'da (Lobby bar) özenle hazırladığımız Türk Kahvesi sunumumuz gül lokumu sürprizi ile misafirlerimizle buluşmaktadır.

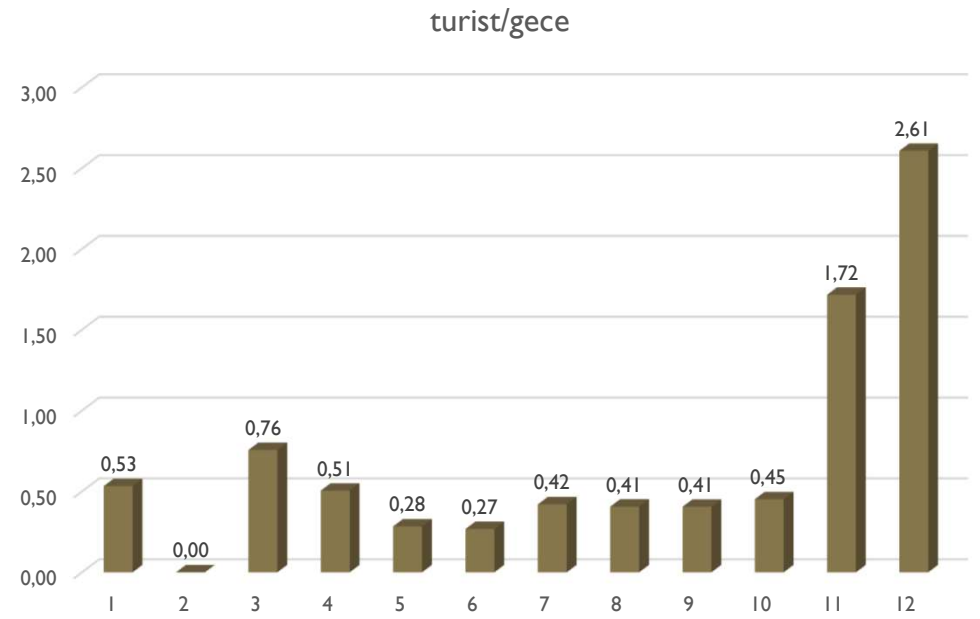
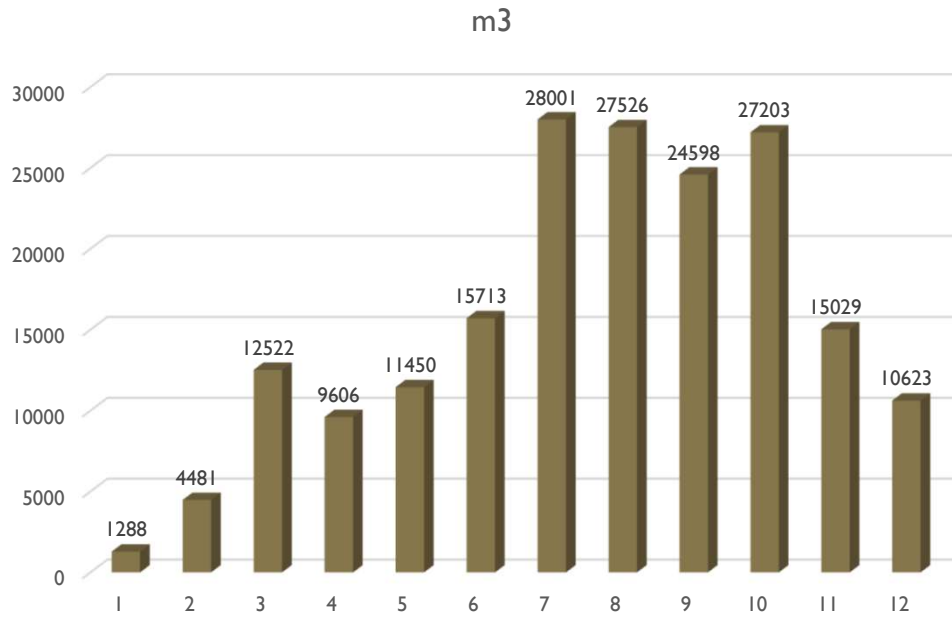
KÜLTÜREL ÇALIŞMALAR

- Antalya Tanıtım Vakfı tarafından yürütölen; Antalya'dan götürölerek yurt dışında sergilenen eserlerin iadesi için hayata geçirdiđi “Eserler Evinde Güzel” ve Perge Antik Kenti'nin ayađa kaldırılması için başlatılan "Bir Sütun da Sen Dik" projeleri için parasal katkıda bulunulmuştur.
- “Antalya'nın Endemik ve Nadir Çiçekleri” ve “Apollo'dan Athena'ya Antik Kentler ve Endemik Çiçekler” gibi Avrupa Birliđi tarafından da desteklenen başarılı projeleri bulunan Antalya Orkidelerini ve Biyolojik Çeşitliliđi Koruma Derneđi'ne parasal katkıda bulunulmuştur.

ELEKTRİK TÜKETİMİ

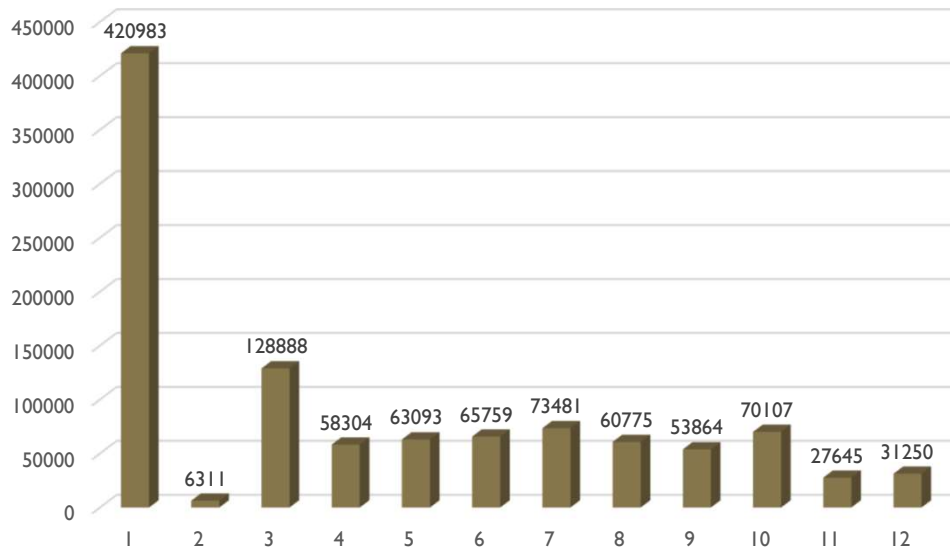


SU TÜKETİMİ

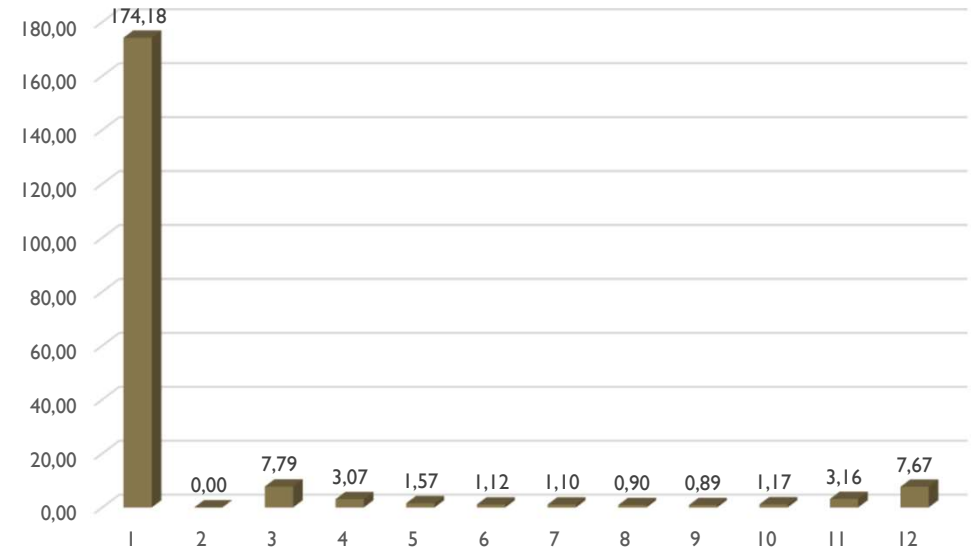


DOĞALGAZ

m3



turist/gece



KARBON AYAK İZİ

- Hesaplama için Sustainable Hospitality Alliance tarafından hazırlanan Hotel Carbon Measurement Initiative (HCMI) kullanılmıştır.



<https://sustainablehospitalityalliance.org/resource/hotel-carbon-measurement-initiative/>

- HCMI, otel konaklamalarının ve toplantıların karbon ayak izini hesaplamak için otellere yönelik bir metodoloji ve ücretsiz bir araçtır.
- Kullanımı, GSTC de dahil olmak üzere endüstri lideri kuruluşlar tarafından desteklenmektedir.
- HCMI, tesiste kullanılan tüm enerji kaynaklarını içerir (doğal gaz, petrol ve diğer yakıtlar gibi yakıtlar, satın alınan elektrik ve araçlardan ve diğer ekipmanlardan gelen mobil yakıtlar dahil).

KARBON AYAK İZİ

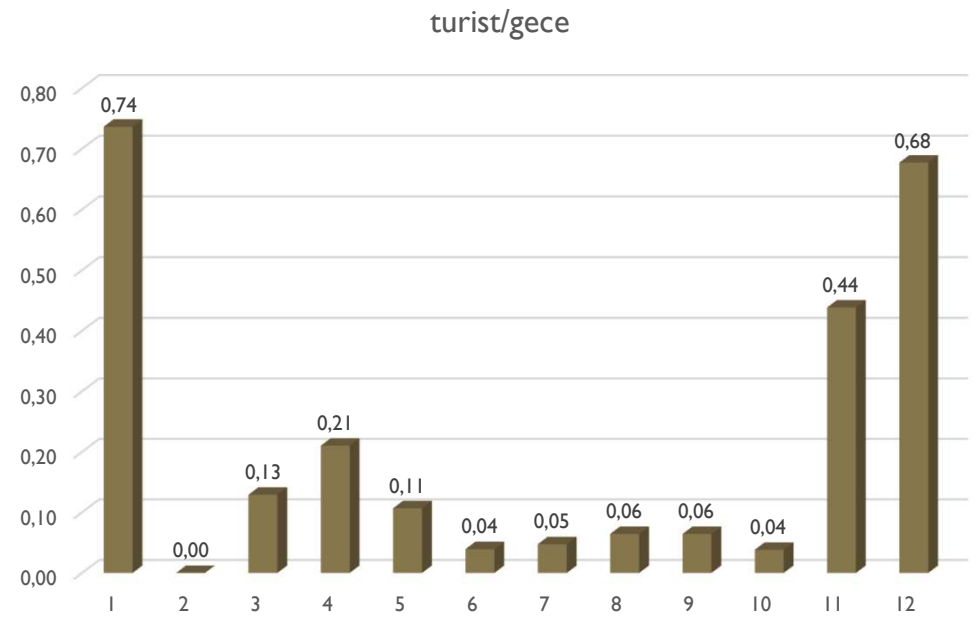
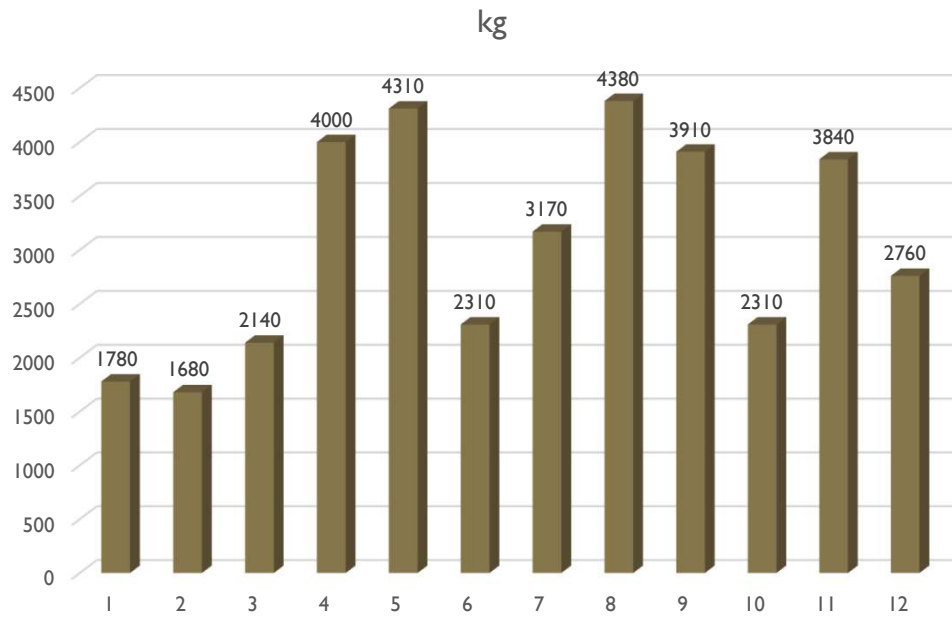
RESULTS

CARBON FOOTPRINT

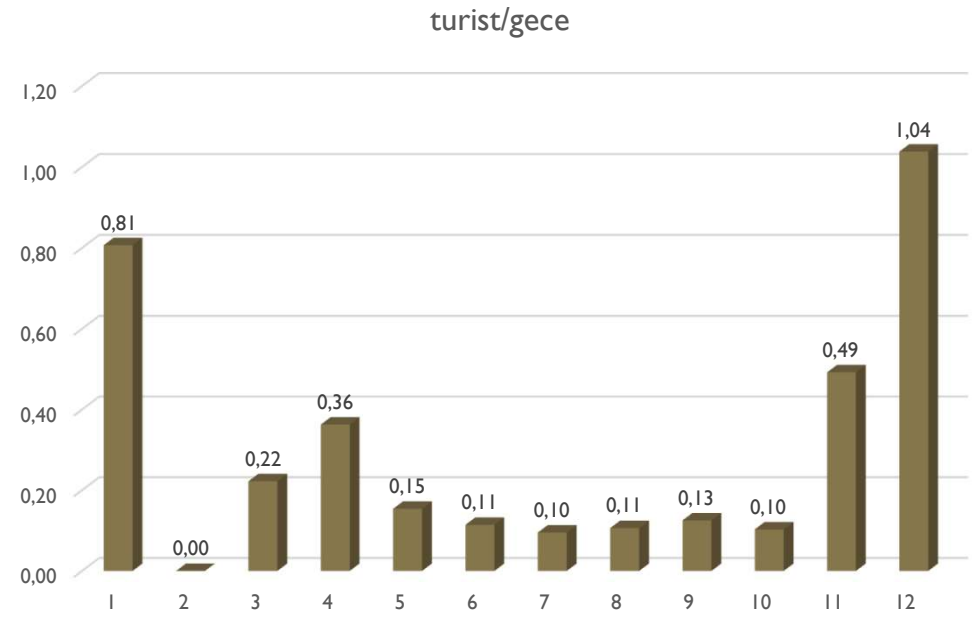
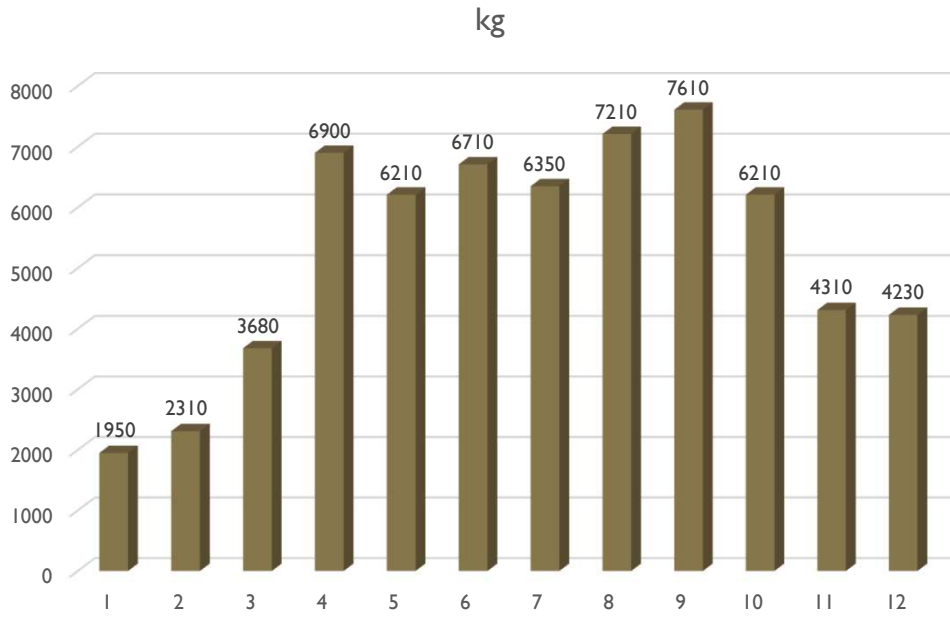
Total CO2e for reporting period	2.332,36	tCO2e
Total Guestrooms Carbon Footprint	1.926,73	tCO2e
Total Meetings Carbon Footprint	405,63	tCO2e
Carbon footprint per occupied room on a daily basis	5,83	kgCO2e/occ room
Carbon footprint per area of meeting space (1 sqm/sqft) on an hourly basis	0,013891	kgCO2e/sqm/hr
Carbon footprint per sqm/sqft on an annual basis	50,70	kgCO2e/sqm/yr

- Sonular tesisin 2022 yılı konaklama ve tüketime verilerine göre HCMİ ile hesaplanmıştır.

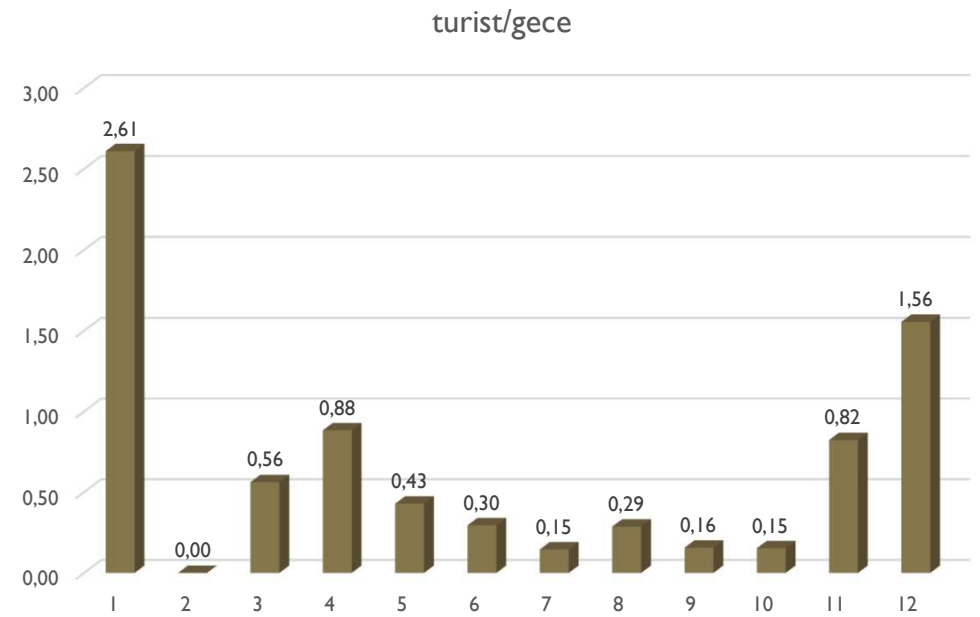
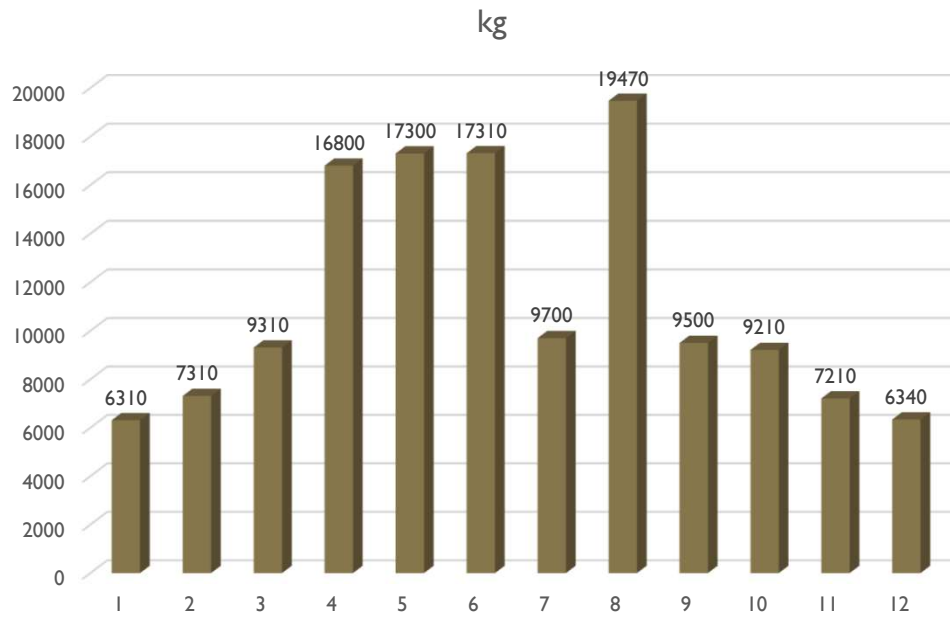
PLASTİK ATIK MİKTARI



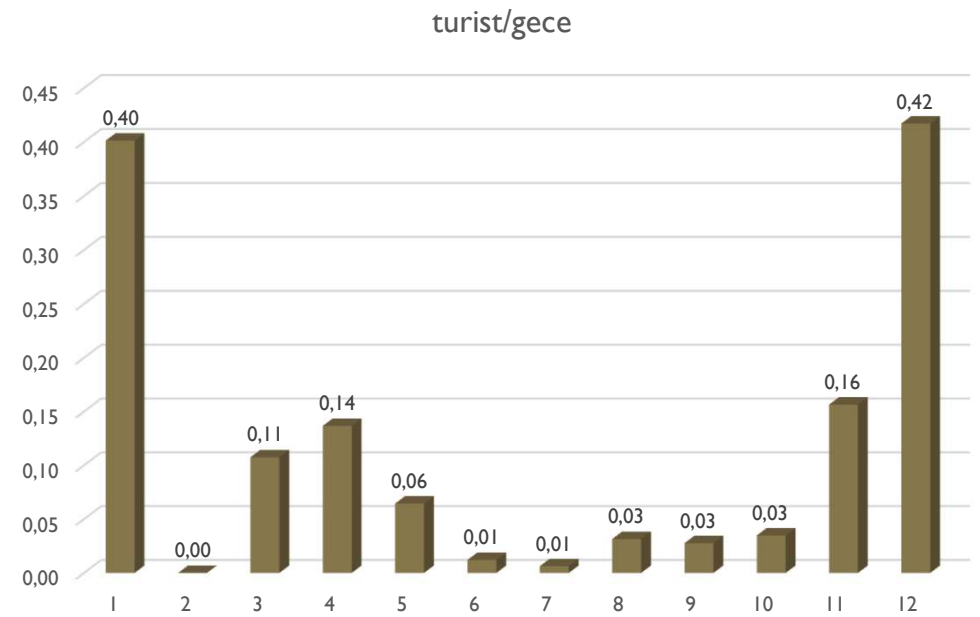
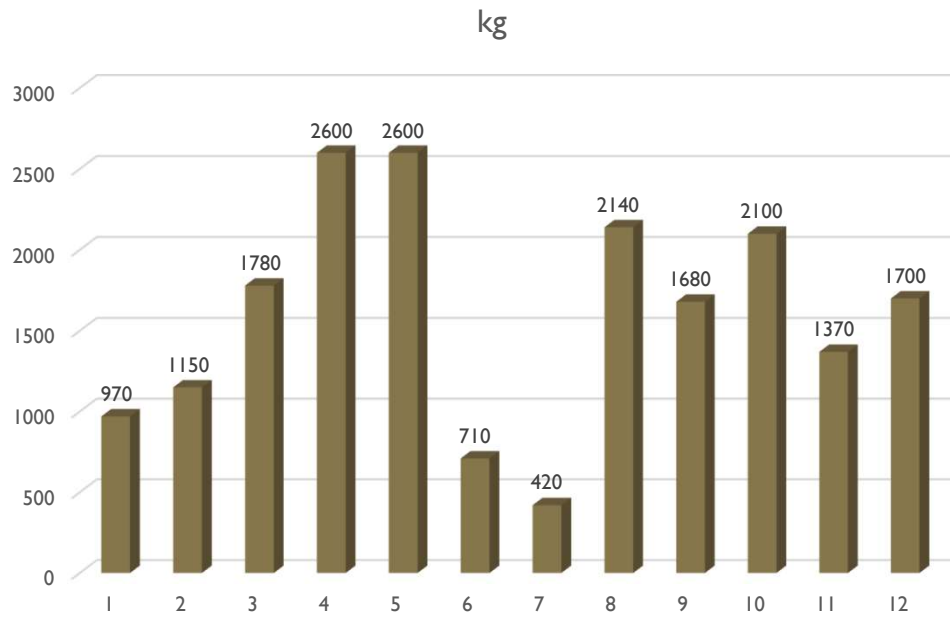
KAĞIT ATIK MİKTARI



CAM ATIK MİKTARI



METAL ATIK MİKTARI



İLETİŞİM

 <https://www.swandorhotels.com/>

 +90 242 431 26 00

 info@swandorhotels.com

 Kundu Mahallesi Yaşar Sobutay Bulvarı No:100, Aksu/ANTALYA

 <https://www.facebook.com/swandorhotelsresorts>

 <https://twitter.com/swandorhotels>

 <https://www.instagram.com/swandorhotels>

 <https://www.linkedin.com/company/swandorhotels>